

REGIONE PIEMONTE

PROVINCIA di ASTI

Cortiglione

Piano Intercomunale di Protezione Civile
Comunità Collinare Vigne & Vini

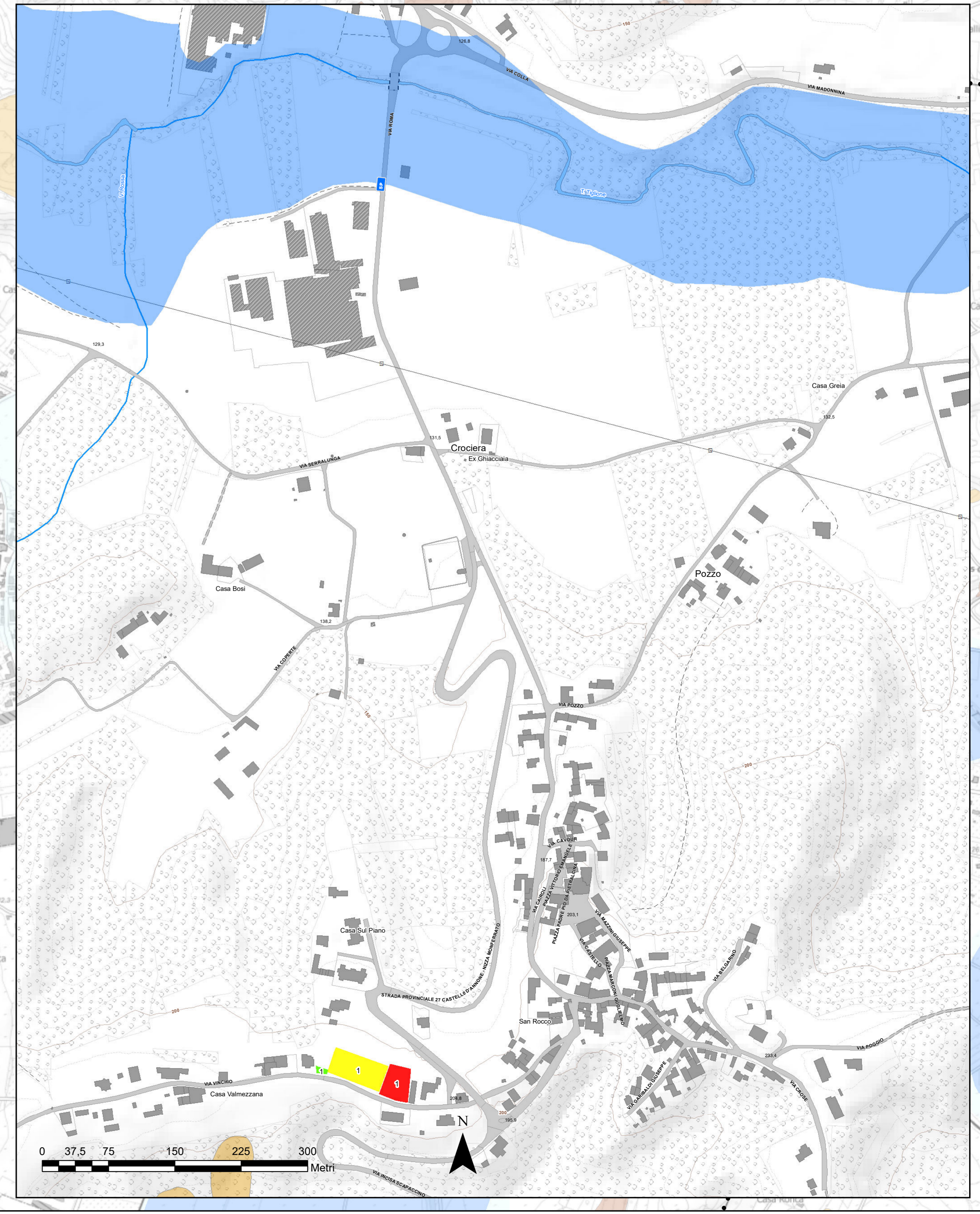
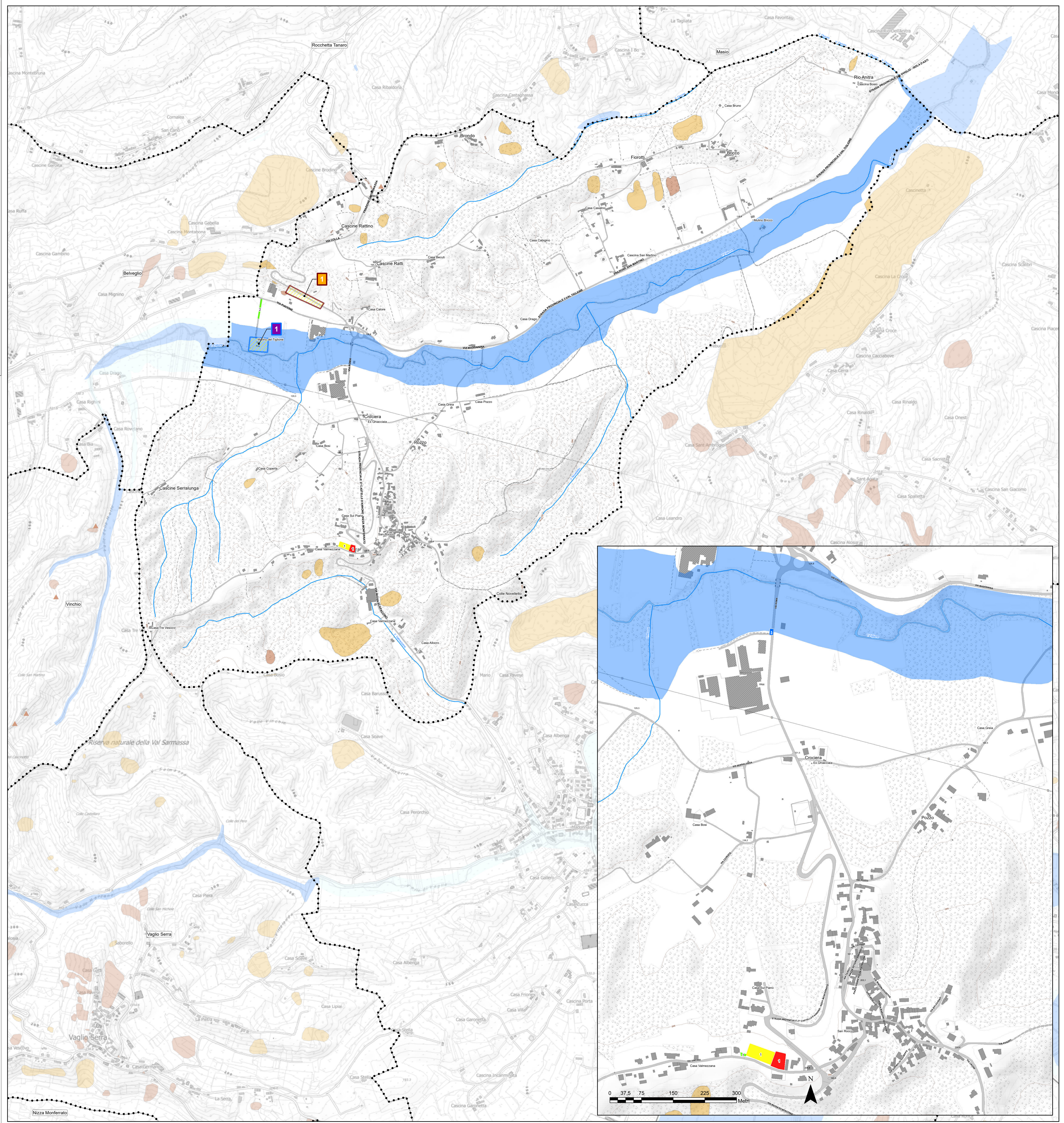
Scenari di rischio idrogeologico

BRUNO
CALAMANDRANA
CASTELNUOVO BELBO
CORTIGLIONE
FONTANILE
INCISA SCAPACCINO
MARANZANA
MOMBARUZZO
NIZZA MONFERRATO
QUARANTI
VAGLIO SERRA

scala
1:7.000

Rev.00 - 2022

Technical Design



LEGENDA

..... Confine comunale

SCENARI DI RISCHIO

■ Punti Critici - ESONDAZIONE

■ Punti Critici - FRANA

GRADO DI RISCHIO

■ Molto elevato - Elevato - Medio - Moderato

AREE DI EMERGENZA

■ Aree di ammassamento soccorsi e risorse

■ Aree di attesa

■ Aree e centri di assistenza

■ Aree di raccolta bestiame

■ Aree per la gestione dei rifiuti in emergenza

■ Zone di atterraggio in emergenza - ZAE

PERICOLO ESONDAZIONE

DIRETTIVA ALLUVIONI (FGR) - Documento realizzato da Technical Design, basato su "Direttiva Alluvioni 2007/60 - Pericolosità da alluvione - aggiornamento 2022)

■ Pericolosità alta (H - Eea - Ca - Ee)

■ Pericolosità media (M - Eba - Cp - Eb)

■ Pericolosità bassa (L - Ema - Cn - Em)

PERICOLO FRANA

■ Rete Regionale Controllo movimenti Franosi (ReRCoMF)
Rielaborazione basata su dati originali di Arpa Piemonte, 2022.

Regione Piemonte - Difesa del suolo
Dissesti areali individuati dai singoli comuni piemontesi a seguito dell'adeguamento dello strumento urbanistico al PAI.

■ Pericolosità alta (Fa - frana attiva)

■ Pericolosità media (Fq - frana quiescente)

■ Pericolosità bassa (Fs - frana stabilizzata)

0 87,5 175 350 525 700 Metri

N